

**hilzinger** 

Deutschlands große Fenstermarke.



# hilzinger **Solid 76**



# hilzinger Solid 76

Solid 76 mit einer Bautiefe von 76 mm ist sowohl im Neubau als auch in der Modernisierung sehr beliebt. Das Fenstersystem der neuesten Generation lässt sich universell in jede Bausituation integrieren. Es verfügt über hervorragende Wärmedämmwerte und bietet eine besonders gute Energieeffizienz. Zur Ausführung kommen moderne 2-fach und hochdämmende 3-fach Verglasungen mit einer hohen Lichttransmission für helle lichtdurchflutete Räume und einem hohen solaren Eintrag zur Reduzierung der Heizkosten im Winter und der Übergangszeit im Herbst und Frühling bei tiefstehender Sonne.

Solid 76 gibt es wahlweise mit zwei Dichtungsebenen (AD) oder drei Dichtungsebenen (MD) und neben der schlanken Standardrahmenansicht von 71 mm gibt es optional auch die Rahmensichten 81 und 104 mm. Je nach Bausituation und Anforderungsprofil kann so die perfekte Lösung gewählt werden.

Eine Besonderheit ist auch die Wandstärke. Sie entspricht der höchsten Kategorie, der Klasse A und bietet beste Stabilität in jeder Situation. Auch große Fensterflächen sind äußerst formstabil baubar.



### Einbruchschutz:

Jedes Fenster und jede Tür bietet bereits im Standard die einbruchhemmende Basis-Sicherheit. Weitere hilzinger Sicherheitsstufen stehen zur Auswahl.

Wärmeschutzverglasung mit „warmer Kante“



3-fach-Verglasung  
U<sub>g</sub>-Wert 0,7; 0,6  
oder 0,5 W/m<sup>2</sup>K



2-fach-Verglasung  
U<sub>g</sub>-Wert 1,1 W/m<sup>2</sup>K

### Solid 76 AD

U <sub>g</sub> W/m <sup>2</sup> K	U <sub>f</sub> W/m <sup>2</sup> K	Warme Kante W/mK	LT %	g %	U <sub>w</sub> W/m <sup>2</sup> K bis
1,1	1,2	0,042	79-83	63-65	1,2
0,7	1,2	0,042	70-74	50-54	0,97
0,6	1,2	0,042	70-74	50-54	0,90
0,6	1,2	0,030	70-74	50-54	0,87
0,5	1,2	0,030	70-74	50-54	0,81

U<sub>w</sub>-Werte nach DIN 10077-6 normativ für ein einflügeliges Fenster 1,23 m x 1,48 m.

### V-Nut Design, filigrane stabile Gehrungsfuge.

Fensterelement mit  
extravaganter Optik  
im Gehrungsbereich.



anthrazit-grau



anthrazitgrau  
seidenglatt



DB 703



schiefergrau /  
slate grey



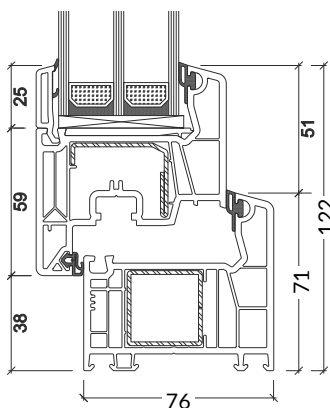
basaltgrau



grau

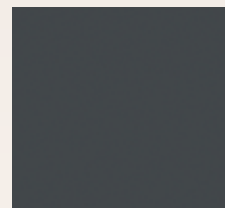
### Solid 76 macht aus Fenstern echte Meisterwerke.

hilzinger Solid 76 erhalten Sie in der Oberfläche weiß ähnlich RAL 9016 oder auf Wunsch in einer der beliebten farbigen Dekoroberflächen.

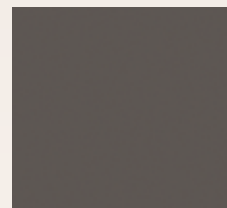


Solid 76 AD ▶

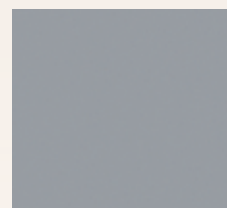
## Spectral - die exklusive Oberfläche mit Charakter



anthrazit ultramatt



umbra ultramatt



fenstergrau ultramatt



golden oak



nussbaum



eiche dunkel  
FL-F1



sapeli



schokobraun

Die oben aufgelisteten Standarddekore stehen zur Auswahl. Ein besonderes Highlight sind die einzigartigen und exklusiven Spectraloberflächen, anthrazit, umbra und fenstergrau ultramatt.

### Qualität

Hochwertig lackveredelte Oberfläche  
sehr witterungsbeständig,  
technisch ausgereift

### Ultramatt

Unvergleichlich matte Optik  
für eine besonders edles Design

### Einzigartig

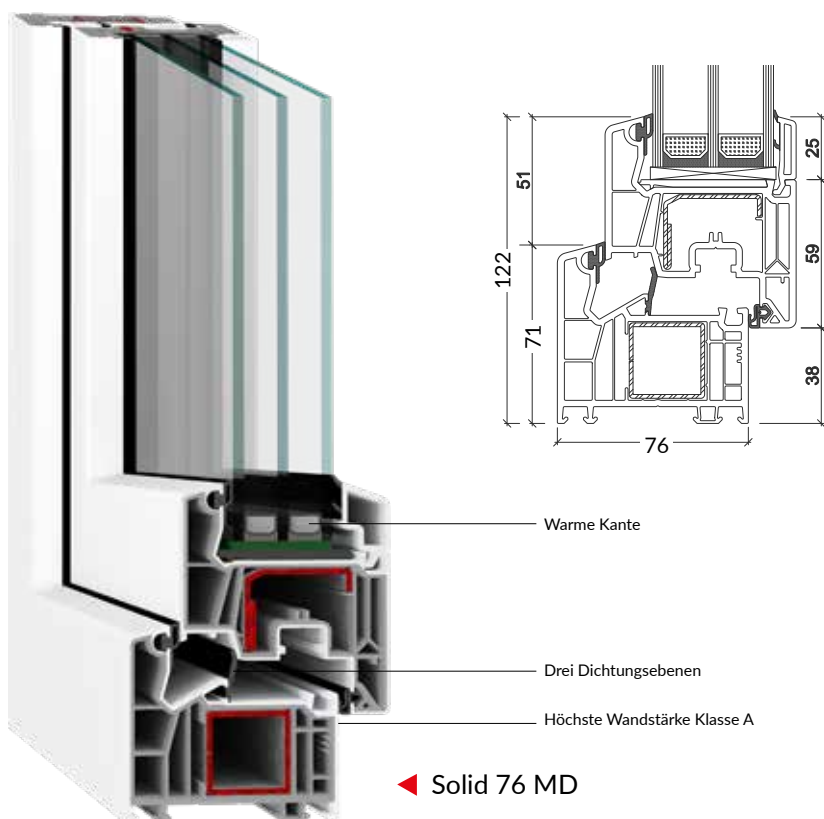
Samtige Haptik, die Berührung wird zum Erlebnis

### Anti-Graffiti-Effekt

Hochgradige schmutzabweisende Oberfläche,  
lässt Fingerabdrücke keine Chance,  
besonders leicht zu reinigen

### Extra gehärtet

Sehr kratz- und abriebfeste Lackoberfläche,  
UV- und witterungsbeständig,  
sehr widerstandsfähig



### Solid 76 MD

$U_g$ W/m <sup>2</sup> K	$U_f$ W/m <sup>2</sup> K	Warme Kante W/mK	LT %	g %	$U_w$ W/m <sup>2</sup> K bis
1,1	1,1	0,042	79-83	63-65	1,2
0,7	1,1	0,042	70-74	50-54	0,93
0,6	1,1	0,042	70-74	50-54	0,87
0,6	1,1	0,030	70-74	50-54	0,84
0,5	1,1	0,030	70-74	50-54	0,77

U<sub>w</sub>-Werte nach DIN 10077-6 normativ  
für ein einflügeliges Fenster 1,23 m x 1,48 m.

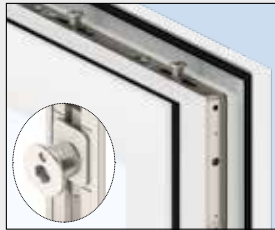
## Basis-Sicherheit

Bereits das Standard-Fenster beinhaltet eine hohe Sicherheit. Der einbruchhemmende Sicherheitspilzzapfen verankert in einem massiven Schließeteil und erschwert so das Aushebeln des Fenster- oder Türflügels.



### Bänder

Alle sichtbaren Beschlagsteile sind standardmäßig weiß pulverbeschichtet. Das Fenster ist in der Höhe, seitlich und in der Neigung individuell justierbar.



### Sicherheitspilzzapfen (V-Zapfen)

Sie befinden sich an allen wichtigen Positionen rund um das Fenster. Der Anpressdruck ist regulierbar und kann optimiert werden. Das Fenster schließt dadurch sehr komfortabel. Lärm, Kälte und Schlagregen bleiben draußen.



### Weißer RAL-geprüfter Fenstergriff

Den weißen RAL geprüften Fenstergriff mit Stahlkern erhalten Sie auf Wunsch auch abschließbar, mit Druckknopf oder als Secustik-Sicherheitsgriff.



### Kippschließteil

An jedem Fenster befindet sich an der unteren Seite ein massives Kippschließteil, in welchem der Sicherheitspilzzapfen verankert. Das Aushebeln des Fenster- oder Türflügels wird dadurch wesentlich erschwert.



### Gleitschlitten

Der Fensterflügel wird beim Schließen automatisch in eine ruhende, sichere und optimale Verschlussposition geführt.



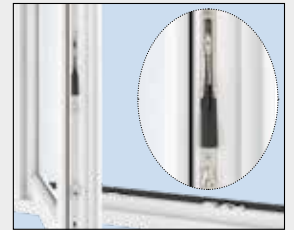
### Niveau- und Fehlbedienungssperre

Sie sorgt dafür, dass sich der Griff bei geöffnetem / gekipptem Fenster nicht drehen lässt.



### Integrierte Spaltlüftung

Die integrierte Spaltlüftung als zusätzliche Lüftungsfunktion sorgt für ein besseres Raumklima und somit für mehr Wohnkomfort.



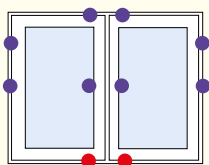
### Stulpflügelgetriebe Plus

Es sorgt für mehr Komfort durch die verbesserte und leichtgängige Bedienung. Zudem reduziert das neue Getriebe die Verletzungsgefahr, da der Hebel in Öffnungsstellung nicht übersteht (nahezu 180°).

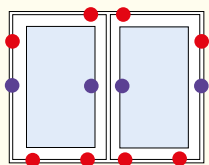
## OPTIONAL

### Zusätzliche Sicherheit

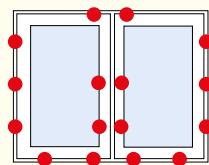
Sie erhalten alle hilzinger Fenstersysteme auch in den hilzinger Sicherheitsstufen 1 und 2 mit zusätzlichen Sicherheitspunkten, Anbohrschutz, optional abschließbarem Fenstergriff oder je nach System auch RC2/RC2N geprüft.\*



hilzinger Basis-Sicherheit



hilzinger Sicherheitsstufe 1



hilzinger Sicherheitsstufe 2  
RC2 / RC2N

● Die roten Punkte zeigen, wo die Pilzzapfenverriegelungen inklusive massiven Sicherheitsschließteilen bei einem zweiflügeligen Fenster, 1,60 m breit und 1,25 m hoch, mit Setzpfosten positioniert sind.

● Die blauen Punkte zeigen, wo Pilzzapfenverriegelungen inklusive Winkelverschlussteilen positioniert sind.

Abweichungen in der Anzahl und Position der Schließteile sind je nach Elementgröße, Funktionsumfang, Konstruktion und Art der Beschlagsausführung möglich.

### ProTECT NX Designo verdeckt liegender Beschlag

Alle Beschlagsteile liegen verdeckt im Fensterfalz und sind bei geschlossenem Fenster nicht sichtbar.

- modernes, besonderes Design
- verbesserte Dichtigkeit
- reduzierte Wärmebrücke im Bereich des Ecklagers
- Aufnahme höherer Glasgewichte



Ansicht des oberen Scherenlagers



Ansicht des unteren Ecklagers

\* Nur bei Supertherm 82 AD und MD.